

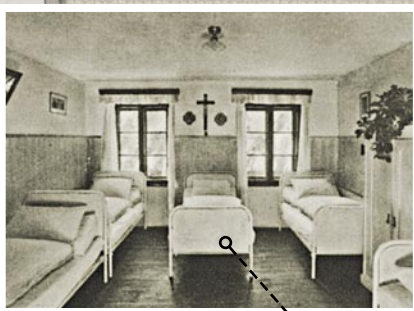
PL.N: 1176.

TERRASSENMAUER

Der damals noch verkleinerte Fuggersaal diente als Aufenthalts- und Speiseraum.



Ein kleiner Schlafsaal im 3. OG mit 5 Betten.



Die Kapelle befindet sich im 1. Stockwerk des Mittelbaus.



Der Frauenschlafsaal im 1. Stock war mit bis zu 17 Betten belegt.



KRANKENSAAL FÜR MÄNNER



Die Krankenstation befand sich im Erdgeschoss des Ostflügels.

KRANKENSAAL FÜR FRAUEN



Im großen Schlafsaal (heute neuer Konzertsaal) ging es mit bis zu 18 Betten eng zu.



Ein Blick in die Küche.



Anfangs noch Vorratskammer, später auch als Schneiderei genutzt.

VORRATS-KAMMER

LANDARMENHEIM TAUFKIRCHEN ¹⁹¹⁵ILS
HAUPTGEBÄUDE

1:100

EGLFING im Mai 1930

SCHLOSSWEIHER

ANSTALT Taufkirchen	2
HÄUS. No. 100	MAßSTAB 1:100
SCHRANK No. II	FERTIGUNG AN
FACH No. 38	Y. 1930

DER KREISBAUMEISTER